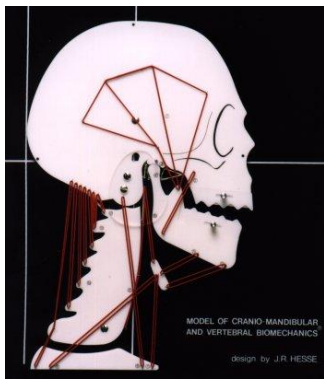


- CMD - Kiefergelenkstherapie



Das Kiefergelenk wurde lange Zeit in der physiotherapeutischen Ausbildung Außen vor gelassen. Dieses Seminar soll Ihnen die Grundlagen der Befunderhebung und Behandlungsmöglichkeiten nahe bringen.

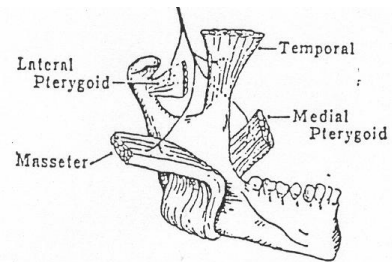
Die hier angewandte Betrachtungsweise basiert auf den Techniken der manuellen Therapie und der Triggerpunkt – Therapie.

Viele weit verbreitete Syndrome wie Tinnitus, Kopfschmerz oder Gesichtsschmerzen finden Ihre Ursache in cranio - mandibulären Dysfunktionen.

Anhand einfacher Funktionsdiagnostik soll diese Problematik erkannt und mit manuelltherapeutischen Techniken beseitigt werden.

Inhalte:

- Anatomie und Biomechanik des Kiefergelenkes
- Funktionen des Kiefergelenkes
- Pathomechanik („Kiefersperre“, „Knacken“ usw.)
- die Rolle des Kiefergelenkes in der Physiotherapie
- Tinnitus und Kiefergelenk
- Palpation und Befunderhebung
- Therapieansätze (Manuelle Therapie, Triggerpunkt Therapie, MTT usw.)
- Möglichkeiten der Kooperation mit Zahnärzten, Kieferorthopäden und Kieferchirurgen
- Fallbeispiele



Unterrichtseinheiten:

10 UE

Kosten:

125,- €

Kursleitung:

Markus Pschick

(Instruktor Manuelle Therapie der FAMP & WMT)

Benjamin Bahr

(Lehrteam Manuelle Therapie der FAMP)

Arno Tillack

Manualtherapeut, Physiotherapeut

10
Fortbildungspunkte*

Diesen Kurs bieten wir auf Wunsch auch in Ihrer Praxis bzw. in Ihrem Therapiezentrum als Inhouse – Schulung an !!!

*Fortbildungspunkte grundsätzlich unter Vorbehalt, da auf Spitzenverbandsebene bislang bundesweit keine verbindliche Einigung über die Anerkennung von Kursen getroffen wurde

REGENSBURG: 27. 07. 12 oder 26. 10. 12 oder
08. 02. 13 oder 26. 04. 13 oder 12. 07. 13 oder 08. 11. 13

ROSENHEIM: 01. 04. 12 oder 10. 02. 13 oder 03. 11. 13

MÜNCHEN: 16. 06. 12 oder 02. 03. 13 oder 26. 05. 13

NÜRNBERG: 15. 04. 12 oder 14. 12. 12 oder 14.04.13 oder 22.11.13

BLAIBACH (CHAM / BAD KÖTZTING): 22. 09. 12

FULDA: 10. 08. 12 oder 10. 02. 13

HAMBURG: 18. 08. 12 oder 24.08.13

BERLIN-Hellersdorf: 18. 11. 12

ESSEN: 13.05. 12

WÜRZBURG: 16. 03. 12 oder 21. 10. 12 oder 24. 03. 13 oder 29. 11. 13
▶ Info und Anmeldung unter: 0931 / 20091099

BAD ELSTER: 14.09.12 oder 08.03.13 oder 08.09.13
▶ Info und Anmeldung unter: 037437 / 5 54 14 (Medfachschiule)

EISENHÜTTENSTADT: 30.11.12 oder 28.09.13 ▶ Info und Anmeldung unter: 03364 / 77280

WILLSTÄTT - ECKARTSWEIER: 30.09.12 oder 15.12.13 oder 09.11.14
▶ Info und Anmeldung unter: 07854 / 1011

DRESDEN: 01.05.12 oder 05.10.12 oder 02.05.13 oder 03.11.13
▶ Info und Anmeldung unter: 0351 / 2068227

KAISERSLAUTERN: 24. 06. 12 ▶ Info und Anmeldung unter: 0631/36157-13

BAD HERSFELD: 12.01.13 oder 17.11.13 ▶ Info und Anmeldung unter: 06621 / 77892

ZWICKAU: 21.04.12 oder 07.04.13 oder 12.10.13
▶ Info und Anmeldung unter: 0375 / 270 240

BERLIN-Strausberg: 09. 06. 12 ▶ Info und Anmeldung unter: 03341 / 335350

BAUTZEN: 21. 10. 12 ▶ Info und Anmeldung unter: 03591 272699-0

Sonder - Termin: **“KIEFERGELENK – SPEZIAL”**

28
Fortbildungspunkte*

MALLORCA / CAN PICAFORT: 02. – 08. 07. 2012

Can Picafort ist ein wunderschöner Ferienort in der Bucht von Alcudia, im Nordosten von Mallorca gelegen.

Das vollklimatisierte Hotel befindet sich in einer Nebenstrasse ca. 200 m zum Zentrum und ca. 300 m zum herrlichen ca. 12 Kilometer langen Sandstrand.



Inhalte:

- alle Kursinhalte des Kurses „Kiefergelenktherapie“ und zusätzlich folgende Inhalte:
- Haltungsbedingte Einflüsse auf das Kiefergelenk
- Ursache - Folge - Ketten, aufsteigende Läsionen, funktionelle Skoliosen, Atlasterapie
- Erweiterung der Therapiemöglichkeiten aus der Sicht der Physiotherapie
- Der Einfluss der HWS auf das Kiefergelenk und effiziente Therapiemöglichkeiten
- „PST – Propriozeptives Sensomotorisches Taping“ in der Kiefergelenksterapie

Im Preis von 899,- Euro sind enthalten:

- Flug (ab München, Berlin oder Frankfurt), Transfer Flughafen - Can Picafort und zurück
- 6 Übernachtungen mit Halbpension im DZ, Fortbildung incl. Skript
- Versicherungspaket der ELVIA (Reise-Rücktrittskosten-Versicherung, Reiseabbruch-Versicherung, Auslandsreise-Krankenversicherung, Reiseservice-Helpline, Reisegepäck-Versicherung)
- Begleitpersonen 699,- Euro, Einzelzimmer gegen 100,- Euro Aufpreis möglich